

# Einzigartig!

Feiern Sie mit uns: 111 Jahre Wäschepflege



# Feiern Sie mit uns!

## Die Erfolgsgeschichte der Miele Wäschepflege

Als 1901 die erste Miele Waschmaschine auf den Markt kommt, ahnt niemand, welche Erfolgsgeschichte sich daraus entwickeln wird. In den folgenden Jahrzehnten treibt Miele den technologischen Fortschritt in der häuslichen und gewerblichen Wäschepflege entscheidend voran.

Damals wie heute: Miele Waschautomaten und Wäschetrockner stehen für wegweisende Technik, zuverlässige Qualität und höchsten Komfort. Hinzu kommt die unübertroffene Langlebigkeit: Miele Geräte sind auf 20 Jahre Lebensdauer<sup>1)</sup> ausgelegt – abgesichert durch strenge Qualitätsprüfungen. Allein sechs Miele Wäschepflege-Geräte wurden in den vergangenen fünf Jahren Testsieger bei der Stiftung Warentest.

Gekrönt wird der technische Vorsprung durch das prämierte Miele Design. Für die gekonnte Symbiose aus Funktion und Gestaltung werden Miele Geräte Jahr für Jahr mit ersten Plätzen bei internationalen Designwettbewerben ausgezeichnet – vom reddot award bis zum iF gold award.

Diese Erfolge sind für Miele kein Grund, sich auszuruhen. Denn unser Qualitätsversprechen von 1899 gilt auch für die Zukunft: Miele – immer besser.



1901

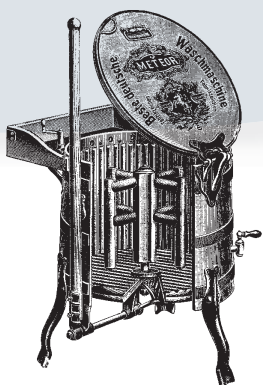
1911

1947

1956

1958

1976



Erste Miele Waschmaschine „Meteor“



Erste Miele Waschmaschine mit eigenem Elektromotor



Erste Miele Waschmaschine mit Oberantrieb und verzinktem Stahlbottich



Erstmals automatische Wäschepflege mit einem Miele Waschautomat



Erster Miele Wäschetrockner



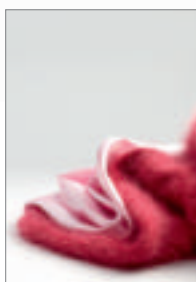
Erster Miele Wäschetrockner, der die Wäsche nacheinander wäscht und trocknet



1997

2001

Miele feiert die Erfolgsgeschichte 111 Jahre  
Wäschepflege mit den attraktiven  
Sondermodellen Edition 111.



Miele ist erster und  
einziger Hersteller  
eines Handwasch-  
Wollprogramms



Weltneuheit:  
die patentierte<sup>2)</sup> Miele  
Schontrommel

2007 Der 20-millionste  
Waschautomat von Miele

2010 Die neue Miele  
SteamCare Technologie  
reduziert den Bügelauf-  
wand um bis zu 50 %

<sup>1)</sup> Entspricht einer Nutzung von rund 10.000 Betriebsstunden bei verschiedenen Programmen mit unterschiedlichen Laufzeiten.

<sup>2)</sup> Europa-Patent EP 0 935 687 B1

# Wäschepflege mit System

Miele von A-Z



Dank unserer 111-jährigen Erfahrung sind die Miele Wäschepflege-Geräte heute sämtlichen Anforderungen des Alltags gewachsen. Ob Waschen, Trocknen oder Bügeln – Miele hat an alles gedacht.

## **Perfekte Wäschepflege mit System**

Sicherlich legen Sie Wert auf ein gepflegtes Erscheinungsbild, einen schön gedeckten Tisch, sowie hygienische Bettwäsche und Handtücher.

Bei Miele bekommen Sie alles aus einer Hand: Unser Wäschepflege-System berücksichtigt den gesamten Prozess vom Waschen über das Trocknen bis hin zum Bügeln.

## **Die ideale Kombination**

Miele Wäschepflege-Geräte sind perfekt aufeinander abgestimmt. Zu jedem Waschautomaten gibt es einen passenden Wäschetrockner, der hinsichtlich des Designs und der Ausstattung mit den Programmen optimal angepasst ist. Damit bieten wir Ihnen die beste Reinigungsleistung bei optimaler Schonung Ihrer Textilien.



#### **Perfektes Bügelergebnis**

Erst mit dem Bügeln erhalten Textilien ein perfektes Aussehen. Besonders einfach, komfortabel, schnell und effektiv bügeln Sie mit dem Miele Dampfbügelsystem FashionMaster und den Miele Bügelmaschinen.

#### **Optimale Reinigung**

Nicht jedes handelsübliche Waschmittel reinigt in jedem Waschautomaten gleich gut. Deshalb haben wir in Zusammenarbeit mit ausgesuchten Lieferanten in unseren eigenen Laboren die Miele CareCollection entwickelt. Die Rezepturen sind perfekt auf die Miele Waschautomaten abgestimmt. So schöpfen Sie bei minimaler Dosierung die Leistung der Miele Geräte optimal aus und schonen zudem die Umwelt.

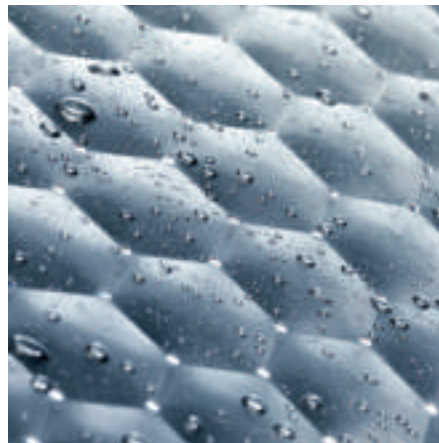
Nutzen Sie unsere Waschmittel aus der Miele CareCollection [www.miele-shop.de](http://www.miele-shop.de)



# Eine Innovation in der Wäschepflege

## Die patentierte<sup>1)</sup> Miele Schontrommel

Sie lieben modische Kleidung mit individueller Note? Dann gönnen Sie Ihrer Kleidung die bestmögliche Pflege, um den Wert Ihrer Textilien möglichst lange zu erhalten: mit den Wäschepflege-Geräten von Miele.



**Exklusiv bei Miele** Die wabenförmige Oberflächenstruktur der Miele Schontrommel sorgt in den Waschautomaten für einen feinen Wasserfilm zwischen den Textilien und der Trommelwand. Darauf gleitet die Wäsche ganz sanft und wird so optimal geschont.



Durch die nach außen gewölbten Waben der Schontrommel in den Wäschetrocknern entsteht in den Vertiefungen ein Luftpolster, das die Textilien schonend aufhängt. Die Wäsche knittert weniger und ist leichter zu bügeln. Bei einem Fassungsvermögen von bis zu 8 kg können auch große Wäschestücke wie z. B. Kopfkissen oder Bettdecken problemlos gepflegt werden.

# SteamCare

## Weniger Bügelaufwand

**Exklusiv bei Miele** Das patentierte<sup>2)</sup> Bedampfungssystem SteamCare reduziert Ihren Bügelaufwand um bis zu 50 %. Das einzigartige Zusammenspiel aus Wasserspeicher, Dampfeinheit, Heizung und Temperaturfühler ermöglicht textilabhängig eine konstante Bedampfung Ihrer Wäsche, einzelne Dampfstöße oder eine Kombination aus beidem. Dadurch werden Ihre Textilien besonders schonend und perfekt geglättet.



Das „Dampfglätten“ findet auf Wunsch direkt im Anschluss an den Waschgang automatisch statt. „Finish Dampf“ wird als separate Bedampfung feuchter Wäschestücke verwendet. So erzielen Sie einwandfreie Glättungsergebnisse und Ihr Bügelaufwand reduziert sich erheblich.



<sup>1)</sup> Waschautomaten und Wäschetrockner: Europa-Patent EP 0 935 687 B1  
Wäschetrockner: Europa-Patent EP 1 293 594 B1

<sup>2)</sup> Europa-Patent EP 2 264 240 B1  
Ausstattung modellabhängig

# Spezialprogramme

## Speziell für Ihre Textilien

Verschiedene Textilien – verschiedene Anforderungen. Damit Ihre Wäsche lange schön bleibt, verfügen die Aktionsmodelle Edition 111 über eine Vielzahl von Spezialprogrammen, die Ihre Textilien optimal pflegen. Dabei sind die Wasch- und Trockenprogramme perfekt aufeinander abgestimmt.

### Waschen

**Exklusiv bei Miele** **Automatic plus<sup>1)</sup> – patentiert**  
Für eine kombinierte Beladung mit Baumwolltextilien und pflegeleichter Wäsche.

**Exklusiv bei Miele** **Express 20**  
Zum schnellen Reinigen bzw. Auffrischen leicht verschmutzter Textilien. Effektiv in kurzer Zeit durch spezielles „Spülwaschen“.

#### Dunkles/Jeans

Die Farbe Ihrer dunklen Textilien und Jeans bleibt optimal erhalten und es gibt keine Waschmittelrückstände. Außerdem werden Ihre Lieblingsjeans vor unschönen ausgebleichten Streifen und Knitterfalten geschützt.

#### Wolle

Sanfte Pflege für Textilien aus Wolle und Wollgemisch – selbst wenn das Pflegeetikett nur Handwäsche erlaubt.



### Trocknen

#### Automatic plus

Die Steuerung sorgt für eine besonders schonende Trocknung unterschiedlicher Gewebe.

#### Express

Kleinere Wäscheposten sind schnell getrocknet und wieder einsatzbereit.

#### Jeans

Eine jeansgerechte Temperaturführung und Trockenstufe sorgen für ein gleichmäßiges und fast knitterfreies Trockenergebnis.

#### Finish Wolle/Wolle

Für schonendste Behandlung Ihrer Wolltextilien – lässt Ihre Lieblingsstücke wieder schön flauschig werden.



## Waschen

### Oberhemden

Sorgt für eine geringe Knitterbildung bei Oberhemden und Hemdblusen und erleichtert somit das Bügeln.



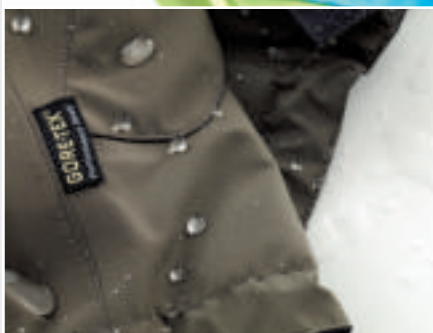
### Imprägnieren<sup>2)</sup>

Nachdem Sie Ihre Wäsche gewaschen haben, erzielen Sie in diesem Nachbehandlungsprogramm eine wasser- und schmutzabweisende Wirkung, z. B. bei Outdoorbekleidung, Mikrofasern oder Tischdecken.



### Outdoor

Erhalt der Membraneigenschaften (z. B. Atmungsaktivität, Windabweisung) und Lockerung von Funktionstextilien wie z. B. Jacken und Hosen von Gore-Tex, Sympatex, Windstopper etc.



### Federbetten

Laufruhig und schonend mit Sensitiv-Rhythmus, speziellem Schleuderhochlauf und optimalem Schleuderergebnis.



### Hygiene

Ein erhöhter Wasserstand und eine verlängerte Temperaturhaltezeit bewirken eine effektive Abtötung von Milben und Keimen – für allergikergerechte Wasch- und Spülergebnisse.



## Trocknen

### Oberhemden

Der optimal angepasste Trocknungsprozess sorgt für eine schonende und glättende Pflege und erleichtert somit das Bügeln.

### Imprägnieren

Durch die thermische Fixierung wird eine optimale Wirkung des Imprägniermittels erzielt.

### Outdoor

Erhält die funktionellen Eigenschaften Ihrer hochwertigen Outdoor-Bekleidung und schützt Sie auch weiterhin vor Wind und Wetter.

### Hygiene

Ein spezielles Temperaturzeitprofil sorgt durch Abtötung von Milben und Keimen für eine hygienische Wäschetrocknung.

<sup>1)</sup> Europa-Patent EP 0 835 955 B2

<sup>2)</sup> In Verbindung mit einem geeigneten Imprägniermittel Ausstattung modellabhängig

# Waschautomaten Edition 111

Damit Sie mehr Zeit für die schönen Dinge haben



## Programmoption „Flecken“

Damit können Sie 6 verschiedene Fleckenarten gezielt behandeln. Einfach die Programmoption hinzuwählen – und das Gerät stimmt das Waschprogramm optimal auf Ihre Wäsche und die entsprechenden Flecken ab.



## Exklusiv bei Miele AutoClean

Dieser patentierte<sup>1)</sup> Miele Einspülkasten wird bei jedem Waschprogramm automatisch mit mehreren kräftigen Wasserstößen gespült. So bleiben die Waschmittelfächer stets einwandfrei sauber.



## Exklusiv bei Miele Eco Feedback

Miele Waschautomaten mit Eco Feedback-Funktion geben Ihnen eine genaue Rückmeldung über den aktuellen Strom- und Wasserverbrauch. So haben Sie immer die absolute Kontrolle. Vor dem Programmstart können Sie eine Prognose zum Verbrauch des gewählten Programms abfragen. Nach Programmende werden Ihnen die exakten Verbrauchsdaten angezeigt, die je nach Beladung variieren können.



## Niedrigtemperaturwaschen

Dank der fortschrittlichen Waschtechnologie von Miele lässt sich die Waschtemperatur bei den meisten Programmen auf 20° C oder sogar auf „kalt“ absenken. Bei leicht verschmutzter Wäsche können Sie dadurch messbar Energie sparen.



## Programmoption „Extra leise“

Durch einen speziellen Waschrhythmus und den automatischen „Spülstop“ bei ausgewählten Programmen wird der Miele Waschautomat noch leiser. Wenn das Gerät im Wohnumfeld steht, werden Sie das besonders schätzen.



## Startvorwahl und Restzeitanzeige

Sie können den Start eines Programms bis zu 24 Stunden im Voraus programmieren. Dies ist besonders praktisch, um z. B. günstige Nachtstromtarife zu nutzen. Außerdem verrät Ihnen das Display, wie lange das aktuelle Programm noch dauert.

<sup>1)</sup> Europa-Patent EP 2 022 884 B1  
Ausstattung modellabhängig



# Wäschetrockner Edition 111

Für mehr Leichtigkeit in Ihrem Alltag



## **Exklusiv bei Miele** Perfect Dry-Trockensystem

Das patentierte<sup>1)</sup> Perfect Dry-System misst kontinuierlich die Restfeuchte der Wäsche und sorgt so für eine punktgenaue Trocknung – und das bei jeder Wasserqualität, absolut zuverlässig. Denn die Zusammensetzung des Wassers bestimmt seine elektrische Leitfähigkeit, die bei der feuchtigkeitsgesteuerten Trocknung eine entscheidende Rolle spielt. Perfect Dry erkennt die Leitfähigkeit des Wassers und stimmt den Trockenprozess präzise darauf ab. So verhindert das System, dass Ihre Wäsche übertrocknet wird oder zu feucht aus dem Trockner kommt. Der gewünschte Trockengrad wird immer perfekt erreicht.

## **Exklusiv bei Miele** Integrierte Kondenswasserableitung – patentiert<sup>2)</sup>

Die Wäschetrockner Edition 111 verfügen über eine integrierte Kondenswasserableitung mit Schlauchaufwicklung. Damit können Sie das Wasser direkt ins Waschbecken oder in den Siphon laufen lassen – und sich das Entleeren des Kondenswasserbehälters sparen.

## **Extrem leise**

Gehäuse und Luftwege des Miele Wärmepumpentrockners sind so konstruiert, dass Strömungs- und Schwingungsgeräusche auf ein Minimum reduziert werden. So können Sie Ihren Trockner jederzeit in Betrieb nehmen, ohne sich oder andere zu stören.

## **TwinPower-System**

Im Miele Wärmepumpentrockner wird die Wäsche durch eine intelligente Steuerung reversiert. Zwei separate Motoren für Trocknertrommel und Gebläse (TwinPower) schaffen dafür die Voraussetzungen. Der sichtbare Erfolg: Ihre Textilien werden besonders schonend, gleichmäßig und mit weniger Knitterbildung getrocknet.

## **Wärmepumpentrockner mit wartungsfreiem Wärmetauscher**

Die besonders sparsamen Miele Wärmepumpentrockner bieten den gleichen Komfort und die gleiche Flexibilität wie herkömmliche Kondensrockner – verbrauchen aber bis zu 50 % weniger Energie. Ein wirkungsvolles Filtersystem sorgt bei Miele dafür, dass der Wärmetauscher nicht mehr gereinigt werden muss. Damit ist sichergestellt, dass der Energieverbrauch dauerhaft niedrig bleibt.

## **Startvorwahl und Restzeitanzeige**

Sie können den Start eines Programmes bis zu 24 Stunden im Voraus programmieren. Besonders praktisch, um z. B. günstige Nachtstromtarife zu nutzen. Außerdem verrät Ihnen das Display, wie lange das aktuelle Programm noch dauert.

<sup>1)</sup> Deutsches Patent DE 197 19 661 C2

<sup>2)</sup> Europa-Patent EP 1 186 697 B1

Ausstattung modellabhängig



# Waschtrockner Edition 111

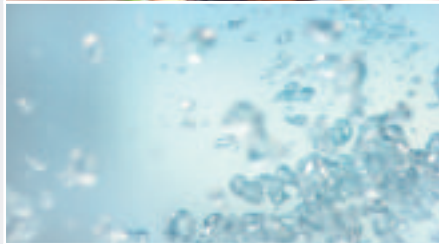
2 in 1

Miele Waschtrockner vereinen die Vorzüge eines hochwertig ausgestatteten Waschautomaten mit dem Komfort eines Kondentrockners in einem Gerät. Ein Umladen der Wäsche zwischen dem Wasch- und Trockenprogramm ist nicht erforderlich. Das ist perfekte Wäschepflege auf kleinstem Raum – ideal für Menschen, die nur ein Gerät aufstellen können.



## **Exklusiv bei Miele** Programmoption „Flecken“

Ihr Miele Waschtrockner kann bis zu 22 Fleckenarten individuell behandeln – bei den meisten Waschprogrammen bis zu 3 Fleckenarten gleichzeitig. Der integrierte Fleckenratgeber im Display gibt Ihnen wertvolle Tipps und hilft Ihnen, die richtigen Optionen zu wählen. Das Waschprogramm wird dann optimal auf Ihre Textilien und die gewählten Flecken abgestimmt.



## **Exklusiv bei Miele** Flusen ausspülen – patentiert<sup>1)</sup>

Nach dem Trockengang spült dieses Spezialprogramm Flusen aus dem Kondenskanal und der Waschtrommel. Textilverfärbungen durch verschleppte Flusen werden sicher vermieden.



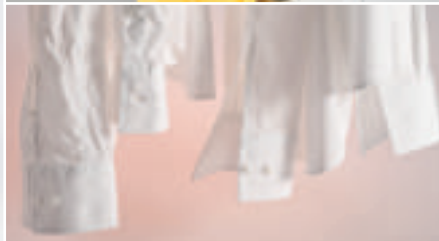
## **Exklusiv bei Miele** AutoClean

Dieser patentierte<sup>2)</sup> Einspülkasten wird bei jedem Waschprogramm automatisch mit mehreren kräftigen Wasserstößen gespült. So bleibt er immer einwandfrei sauber.



## **Funktion Extra leise**

Durch einen speziellen Waschrhythmus und den automatischen „Spülstop“ bei ausgewählten Programmen wird der Miele Waschtrockner noch leiser. Wenn das Gerät im Wohnumfeld steht, werden Sie das besonders schätzen.



## **Auffrischen mit Dampf**

Das Programm Auffrischen glättet zerknitterte, nicht getragene Textilien durch eine ausgefeilte Bedampfung und frischt sie auf. In Spezialprogrammen, wie z. B. Oberhemden, sorgt Dampf für ein besonders knitterarmes Ergebnis. Ideal auch als Bügelvorbereitung: Trockene oder frisch gewaschene Wäsche wird effektiv vorgeglättet – für schnelleres und leichteres Bügeln.

<sup>1)</sup> Deutsches Patent DE 19 742 282 C1

<sup>2)</sup> Europa-Patent EP 2 022 884 B1





Typ-/Verkaufsbezeichnung	W 3371 WCS Edition 111	W 3371 WPS Edition 111
<b>Trommel</b>		
Patentierte Schontrommel	●	●
Beladung in kg	1-7	1-7
<b>Intelligentes Waschen</b>		
Automatische Dosierung für Pulver/Flüssig	-/-	-/-
Eco-Feedback-Funktion	-	-
Mengenautomatik/Schaumregulierung	●/●	●/●
Niedrigtemperaturwaschen ("Kalt", "20°C")	● (20°C bei Pflege.)	● (20°C bei Pflege.)
<b>Schleudern</b>		
Schleudergeschwindigkeit von bis U/min	400-1400	400-1400
Spülstop/Funktion "ohne Schleudern"	●/●	●/●
<b>Design</b>		
Blendenform	schräg	schräg
Blendenfarbe/Bedienelemente	lotosweiß/lotosweiß	lotosweiß/lotosweiß
Gerätekfarbe	lotosweiß	lotosweiß
<b>Programmwahl</b>		
Programmwahl	Drehwahlschalter	Drehwahlschalter
Display	7-Segment-Anzeige	7-Segment-Anzeige
Programmablauf-Anzeige	●	●
<b>Bedienkomfort</b>		
Startvorwahl bis zu 24 Stunden/Restzeitanzeige/Tageszeitanzeige	●/●/-	●/●/-
Summer/LED Trommelbeleuchtung	-/-	-/-
Wahl der Display-Sprache	-	-
AutoClean-Einspülkasten	-	-
Fahrrahmen	-	-
<b>Waschprogramme</b>		
Automatic Plus	●	●
Pflegeleicht	●	●
Baumwolle	●	●
Feinwäsche	●	●
Synthetic	-	-
Wolle	●	●
Express 20	●	●
Extraspülen/Stärken	●/●	●/●
Oberhemden	●	●
Dunkles/Jeans	●	●
Imprägnieren	-	-
Outdoor	-	-
Federbetten	-	-
Finish Dampf	-	-
Hygiene	-	-
Maschine reinigen	-	-
<b>Programmooptionen</b>		
Kurz/Einweichen	●/●	●/●
Vorwäsche/Vorwäsche mit Einweichfunktion	●/-	●/-
Wasser Plus/zus. Spülgang	●/-	●/-
Extra Leise/Flecken/Dampfglätten	-/-/-	-/-/-
<b>Sicherheit</b>		
Wasserschutzsystem	WCS	WPS
Kindersicherung/PIN-Code Verriegelung	-/-	-/-
<b>Qualität</b>		
Professioneller FU-Antrieb	-	-
Chromring-Tür/2K-Tür	●/-	●/-
Laugenbehälter	Edelstahl	Edelstahl
<b>Bauform</b>		
Säulenfähig/Side-by-Side	●/●	●/●
Unterschiebbar/Unterbaubar	●/●	●/●
<b>Abmessungen und Verbrauchswerte</b>		
H x B x T (cm)	85,0 x 59,5 x 58,0	85,0 x 59,5 x 58,0
Wasserverbrauch p.a. (l)/Energieverbrauch p.a. (kWh)	10.560/179	10.560/179
Geräusch beim Waschen/Schleudern in dB(A) re1pw	52/75	52/75
Energieeffizienz/Schleudervirkung	A ++/B	A ++/B
<b>Unverbindliche Preisempfehlung inkl. MwSt.</b>	<b>919,-</b>	<b>955,-</b>





# Waschautomaten

## Produktübersicht

EDITION 111  
IMMER BETTER



Typ-/Verkaufsbezeichnung	W 5873 WPS Edition 111	W 5877 WPS Edition 111
<b>Trommel</b>		
Patentierte Schontrummel	●	●
Beladung in kg	1-8	1-8
<b>Intelligentes Waschen</b>		
Automatische Dosierung für Pulver/Flüssig	-/-	-/-
Eco-Feedback-Funktion	●	●
Mengenautomatik/Schaumregulierung	●/●	●/●
Niedrigtemperaturwaschen ("Kalt", "20°C")	●	●
<b>Schleudern</b>		
Schleudervahl von bis U/min	400-1600	400-1600
Spülstop/Funktion "ohne Schleudern"	●/●	●/●
<b>Design</b>		
Blendenform	schräg	schräg
Blendenfarbe/Bedienelemente	lotosweiß/lotosweiß	lotosweiß/lotosweiß
Gerätefarbe	lotosweiß	lotosweiß
<b>Programmwahl</b>		
Programmwahl	Drehwahlschalter	Drehwahlschalter
Display	1-zeilig, weiß	1-zeilig, weiß
Programmablauf-Anzeige	im Display	im Display
<b>Bedienkomfort</b>		
Startvorwahl bis zu 24 Stunden/Restzeitanzeige/Tageszeitanzeige	●/●/-	●/●/-
Summer/LED Trommelbeleuchtung	●/-	●/●
Wahl der Display-Sprache	●	●
AutoClean-Einspülkasten	●	●
Fahrrahmen	-	-
<b>Waschprogramme</b>		
Automatic Plus	●	●
Pflegeleicht	●	●
Baumwolle	●	●
Feinwäsche	-	-
Synthetic	●	●
Wolle	●	●
Express 20	●	●
Extraspülen/Stärken	●/●	●/●
Oberhemden	●	●
Dunkles/Jeans	●	●
Imprägnieren	●	●
Outdoor	●	●
Federbetten	●	●
Finish Dampf	-	●
Hygiene	●	●
Maschine reinigen	●	●
<b>Programmoptionen</b>		
Kurz/Einweichen	●/●	●/●
Vorwäsche/Vorwäsche mit Einweichfunktion	●/-	●/-
Wasser Plus/zus. Spülgang	●/●	●/●
Extra Leise/Flecken/Dampfglätten	●/6/-	●/6/●
<b>Sicherheit</b>		
Wasserschutzsystem	WPS	WPS
Kindersicherung/PIN-Code Verriegelung	●/●	●/●
<b>Qualität</b>		
Professioneller FU-Antrieb	●	●
Chromring-Tür/2K-Tür	●/-	●/-
Laugenbehälter	Edelstahl	Edelstahl
<b>Bauform</b>		
Säulenfähig/Side-by-Side	●/●	●/●
Unterschiebbar/Unterbaubar	●/●	●/●
<b>Abmessungen und Verbrauchswerte</b>		
H x B x T (cm)	85,0 x 59,5 x 61,5	85,0 x 59,5 x 61,5
Wasserverbrauch p.a. (l)/Energieverbrauch p.a. (kWh)	11.220/192	11.220/192
Geräusch beim Waschen/Schleudern in dB(A) re1pw	48/73	48/73
Energieeffizienz/Schleuderwirkung	A +++/A	A +++/A
<b>Unverbindliche Preisempfehlung inkl. MwSt.</b>	<b>1.159,-</b>	<b>1.319,-</b>





Typ-/Verkaufsbezeichnung	T 8813 C Edition 111	T 8861 WP Edition 111
<b>Trommel</b>		
Patentierte Schontrummel	●	●
Beladung in kg	1-7	1-8
<b>Intelligentes Trocknen</b>		
Perfect-Dry-Trockensystem	●	●
Trommelreversierung	●	●
Zeitwahl	●	●
<b>Trockensystem</b>		
Kondensrockner/Abluftrockner	●/-	●/-
Kondensatbehälter	●	●
Integrierte Kondenswasserableitung	●	●
Wärmepumpentechnologie	-	●
<b>Design</b>		
Blendenform	schräg	schräg
Blendenfarbe/Bedienelemente	lotosweiß/lotosweiß	lotosweiß/lotosweiß
Gerätekfarbe	lotosweiß	lotosweiß
<b>Programmwahl</b>		
Programmwahl	Drehwahlschalter	Drehwahlschalter
Display	-	7-Segment, weiß
Programmablauf-Anzeige	●	●
<b>Bedienkomfort</b>		
Startvorwahl bis zu 24 Stunden/Restzeitanzeige/Tageszeitanzeige	-/-	●/●/-
Summer	●	●
Trommelbeleuchtung	●	●
<b>Trockenprogramme</b>		
Automatic plus	●	●
Pflegeleicht	●	●
Baumwolle	●	●
Wolle	-	●
Finish Wolle	●	-
Express	-	●
Glätten	●	-
Schonglätten	-	●
Imprägnieren	-	●
Outdoor	-	●
Lüften warm	●	●
Lüften kalt	●	-
Oberhemden	-	●
Jeans	-	●
Hygiene	-	●
<b>Programmoptionen</b>		
Knitterschutz	●	●
Schonen/Schon +	●/-	-/●
<b>Sicherheit</b>		
Kontrolleuchte für "Behälter entleeren"	●	●
Kontrolleuchte für "Filter reinigen"	-	●
Optische Schnittstelle	●	●
<b>Qualität</b>		
Emaillierte Gerätefront	●	●
<b>Bauform</b>		
Säulenfähig/Side-by-Side	●/●	●/●
Unterschiebbar/Unterbaubar	●/●	●/●
<b>Abmessungen und Verbrauchswerte</b>		
H x B x T (cm)	85,0 x 59,5 x 58,0	85,0 x 59,5 x 59,6
Stromverbrauch bei 1000 U/min geschleudert	3,90	2,10
Stromverbrauch bei 1400 U/min geschleudert	3,35	1,80
Energieeffizienz	B	A
<b>Unverbindliche Preisempfehlung inkl. MwSt.</b>	<b>749,-</b>	<b>1.059,-</b>





Typ-/Verkaufsbezeichnung	WT 2790 WPM Edition 111
<b>Trommel</b>	
Patentierte Schontrommel/Feinlochtrommel	●/-
Max. Beladung in kg beim Waschen/Trocknen	5,5/3
<b>Intelligentes Waschen und Trocknen</b>	
Elektronische Restfeuchtemessung beim Trockenprozess	●
Kondenstrockner mit Wasserkühlung	●
<b>Schleudern</b>	
Schleuderwahl von bis U/min	400 -1600
Spülstop/Funktion "ohne Schleudern"	●/●
<b>Design</b>	
Blendenform	gerade
Blendenfarbe	lotosweiß
Gerätefarbe	lotosweiß
Türanschlag rechts/links	●/-
<b>Programmwahl</b>	
Programmwahl	Drehwahlschalter m. Ringbel.
Display	3-zeilig
Programmablauf-Anzeige	im Display
<b>Bedienkomfort</b>	
Startvorwahl bis zu 24 Stunden/Restzeitanzeige/Tageszeitanzeige	●/●/●
Summer/Trommelbeleuchtung	●/●
Wahl der Display-Sprache	●
Beladungserkennung/Dosierempfehlung	●/●
Automatische Flusenausspülung	●
<b>Waschprogramme</b>	
Automatic Plus	●
Baumwolle/Pflegeleicht/Synthetic	●/●/●
Oberhemden/Seide/Wolle	●/●/●
Express 20/Kuscheltiere	●/●
Dunkle Wäsche/Jeans/Hygiene	●/●/●
Gardinen/Kopfkissen/Daunen	●/●/-
Imprägnieren/Outdoor/Neue Textilien	●/●/●
Dessous/Sportwäsche/Sportschuhe	-/●/●
<b>Trockenprogramme</b>	
Automatic Plus	●
Koch-/Buntwäsche/Pflegeleicht/Feinwäsche	●/●/●
Oberhemden/Seide/Wolle	●/●/●
Express/Kuscheltiere	●/●
Dunkle Wäsche/Jeans/Hygiene	●/●/●
Imprägnieren/Outdoor/Neue Textilien	●/●/●
Dessous/Sportwäsche/Sportschuhe	-/●/●
Glätten/Auffrischen	●/●
Lüften warm/kalt	●/●
<b>Programmoptionen</b>	
Kurz	●
Einweichen/Vorwäsche/Wasser Plus	●/●/●
Schonen	●
Extra leise/Flecken	●/●
<b>Sicherheit</b>	
Wasserschutzsystem	WPM
<b>Qualität</b>	
Chromring-Tür/2K-Tür	●/-
Laugenbehälter	Edelstahl
<b>Bauform</b>	
Säulenfähig/Side-by-Side	●/●
Unterschiebbar/Unterbaubar	●/●
<b>Abmessungen und Verbrauchswerte</b>	
H x B x T (cm)	85,0 x 59,5 x 58,0
Wasserverbrauch (l)/Stromverbrauch (kWh)	69/3,74
Energieeffizienz/Waschwirkung	A/A
<b>Unverbindliche Preisempfehlung inkl. MwSt.</b>	<b>1.729,-</b>

Miele & Cie. KG  
 Vertriebsgesellschaft Deutschland  
 Carl-Miele-Straße 29, 33332 Gütersloh  
 Postfach, 33325 Gütersloh  
 E-Mail: info@miele.de



**Beratung**  
**05241 89-66888**  
 Mo. - Fr. 8.00 - 20.00 Uhr  
 Sa. 9.00 - 13.00 Uhr



**Werkkundendienst  
 Hausgeräte**  
**0800 2244 666**  
 Mo. - Fr. 7.30 - 20.00 Uhr  
 Sa. + So. 9.00 - 18.00 Uhr



**Werkkundendienst  
 Kleingeräte**  
**0800 2244 622**  
 Mo. - Fr. 7.30 - 20.00 Uhr  
 Sa. + So. 9.00 - 18.00 Uhr



**Miele Onlineshop**  
**www.miele-shop.de**

*zu tisch*

www.zu-tisch.de

*Tafelkünstler*

www.tafelkuenstler.de

Technisch bedingte Änderungen, die dem Fortschritt dienen, geringe Maß- und Farbabweichungen sowie herstellungsbedingte Abweichungen beim Edelstahl-Schliff sowie bei der Farbe des Aluminiums, Druckfehler, Irrtümer, Innovationen und technische Änderungen bleiben vorbehalten. Abweichungen der farblichen Wiedergabe in den Abbildungen von der Original-Geräte-Farbe sind drucktechnisch bedingt.

## Miele Beratung und Ausstellungen in Deutschland

### Berlin

#### Miele Gallery

Unter den Linden 26, 10117 Berlin  
 Telefon 030 8871151-0

### Bochum (Wattenscheid)

Burgstraße 15-19, 44867 Bochum  
 Postfach 60 04 51, 44844 Bochum  
 Telefon 02327 942-0, Telefax -209

### Frankfurt

Mielestraße 2, 61169 Friedberg  
 (Industriegebiet Süd)  
 Telefon 06031 935-0, Telefax -209

### Gütersloh

Carl-Miele-Straße 29, 33332 Gütersloh  
 Telefon 05241 89-0, Telefax -2090

### Hamburg

Melkerstieg 20  
 21217 Seevetal (OT Meckelfeld)  
 Postfach 22 55, 21203 Seevetal  
 Telefon 040 76869-0, Telefax -209

### Karlsruhe

Hertzstraße 36, 76275 Ettlingen  
 Postfach 5 64, 76259 Ettlingen  
 Telefon 07243 334-0, Telefax -209

### Leipzig

Torgauer Straße 338, 04347 Leipzig  
 Telefon 0341 94032-0, Telefax -29

### München (Euro-Industriepark)

Lotte-Branz-Straße 10, 80939 München  
 Postfach 46 05 29, 80913 München  
 Telefon 089 31811-0, Telefax -209

## Auslands-Vertriebsgesellschaften

- (A) Miele Ges.m.b.H., Wals/Salzburg
- (AUS) Miele Australia Pty. Ltd., Melbourne
- (B) N.V. Miele S.A., Mollem
- (CDN) Miele Limited, Vaughan/Ontario
- (CH) Miele AG, Spreitenbach
- (CL) Miele Ltda., Santiago de Chile
- (CN) Miele Shanghai Trading Ltd., Shanghai
- (CZ) Miele spol.s.r.o., Brünn
- (DK) Miele A/S, Glostrup/Kopenhagen
- (E) Miele S.A.U., Alcobendas/Madrid
- (EST) Miele OÜ, Tallinn
- (F) Miele S.A.S., Le Blanc-Mesnil/Paris
- (FIN) Miele Oy, Vantaa/Helsinki
- (GB) Miele Company Ltd., Abingdon
- (GR) Miele Hellas E.P.E., Psychiko-Athen
- (H) Miele Kft., Budapest
- (HK) Miele Hong Kong Ltd., Hongkong
- (HR) Miele d.o.o., Zagreb
- (I) Miele Italia G.m.b.H., Eppan
- (IND) Miele India Pvt. Ltd., Neu-Delhi
- (IRL) Miele Ireland Ltd., Dublin
- (J) Miele Japan Corp., Shibuya-ku/Tokio
- (KZ) Miele LLP, Almaty
- (L) Miele s.à.r.l., Luxemburg
- (LT) Miele Appliances UAB, Vilnius
- (LV) Miele SIA, Riga
- (MAL) Miele Sdn Bhd, Malaysia
- (MEX) Miele S.A. de C.V., Mexiko-Stadt
- (N) Miele AS, Rud/Oslo
- (NL) Miele Nederland B.V., Vianen
- (NZ) Miele New Zealand Ltd., Auckland
- (P) Miele Portuguesa Lda., Carnaxide/Lissabon
- (PL) Miele Sp. z o. o., Warschau
- (RO) Miele Appliances SRL, Otopeni
- (ROK) Miele Korea Ltd., Seoul
- (RU) OOO Miele CIS, Moskau
- (S) Miele AB, Solna/Stockholm
- (SGP) Miele Pte. Ltd., Singapur
- (SK) Miele s.r.o., Bratislava
- (SLO) Miele d.o.o., Ljubljana
- (SRB) Miele d.o.o., Belgrad
- (TR) Miele Elektrikli Ltd. Sti., Levent/Istanbul
- (UA) Miele LLC, Kiew
- (UAE) Miele Appliances Ltd., Dubai
- (USA) Miele, Inc., Princeton/New Jersey
- (ZA) Miele (Pty) Ltd., Bryanston/Johannesburg